

# Kaiserstuhl

26.03.-02.04.2025







Übernachtung im Nebengebäude

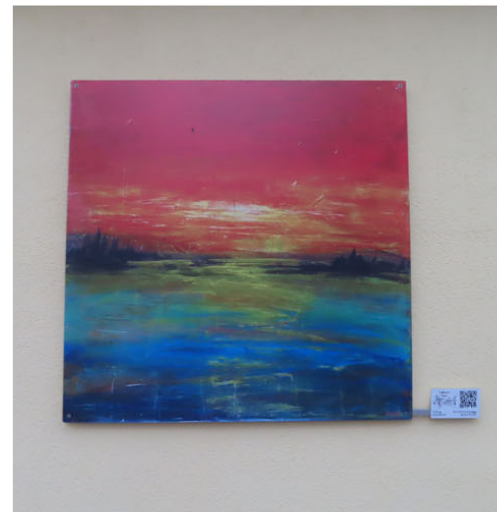


*Gasthof - Hotel Kopf*

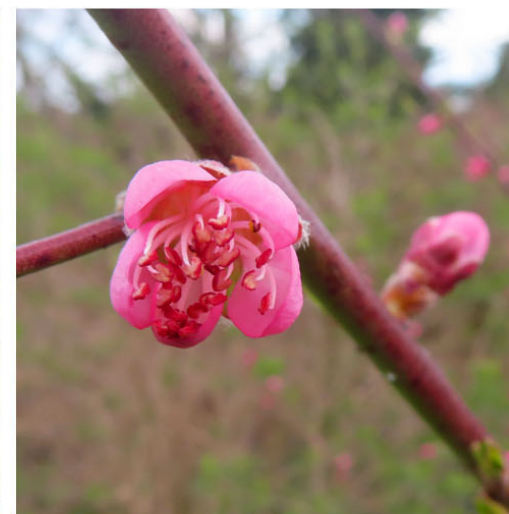
Hauptstrasse 30  
79359 Riegel a.K.

Tel. 07642 9088-90  
[www.gasthof-kopf.de](http://www.gasthof-kopf.de)









Wanderung von Riegel über den Katharinenberg nach Oberrotweil







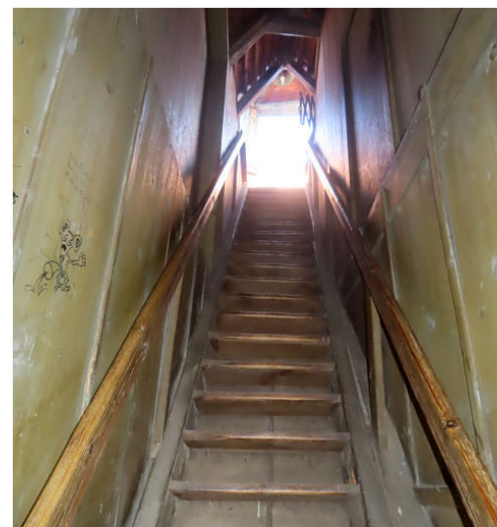




Katharinenberg



Blick nach Endingen















Wanderung von Ihringen über  
den Totenkopf nach Bötzingen

















Viel Kraft war zum Öffnen der Dachluke notwendig







Bötzingen



Endingen



Halbtagestour von Endingen nach Bahlingen





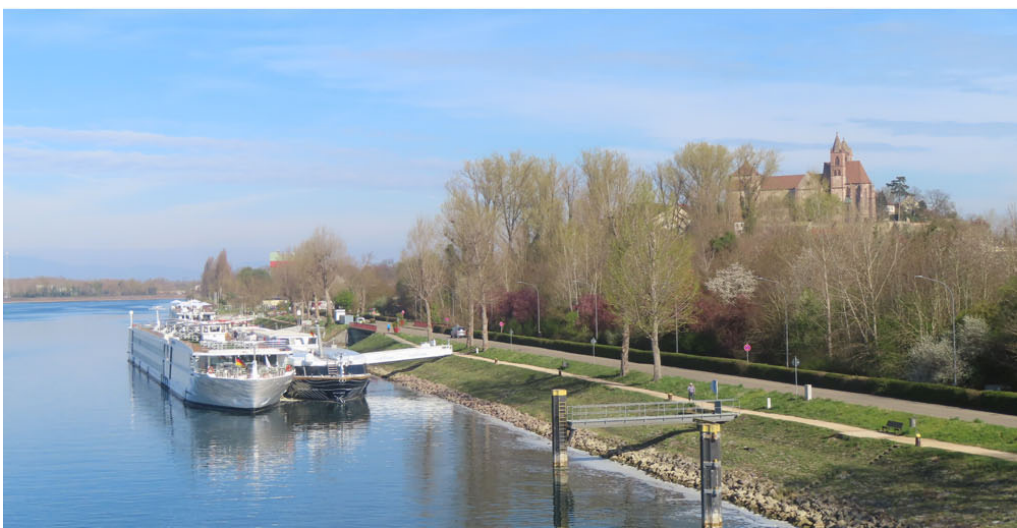






ehemaliger Grenzübergang zum Elsass

Spaziergang von Breisach nach Neuf Brisach



Kanal neben dem Rhein









Strassburger Tor von Neuf Brisach







Dom von Breisach





Maria im Rosenhag



Blick zum Katharinenberg

Wanderung Riegel-Endingen-Sasbach



und nach Endingen





Königschaffhausen



Leiselheim



Amoltern



Kiechlingsbergen



Traubenannahmestelle







